
K105 collection

PASSIONE ITALIANA



zecchinon
cucine

K105 collection

PASSIONE ITALIANA | MADE IN ITALY

K105 collection nasce dalla cura dei dettagli, dalla ricerca dei materiali, dall'attenzione alle esigenze di un pubblico eterogeneo ed internazionale, dalla passione per il design e dal nostro modo di essere italiani. Una collezione versatile e funzionale che offre un'infinita libertà compositiva per interpretare gli stili di vita e i trend più contemporanei.

ITALIAN PASSION The K105 collection is the result of attention to detail, the research of materials, focus on heterogeneous and international customer needs, passion for design and our way of being Italian. A versatile and functional collection that offers infinite composition freedom to interpret the most modern lifestyles and trends.

PASSION ITALIENNE K105 collection naît du soin des détails, de la recherche des matériaux, de l'attention aux exigences d'un public hétérogène et international, de la passion pour le design et de notre façon d'être italiens. Une collection versatile et fonctionnelle qui offre une très grande liberté pour interpréter les styles de vie et les tendances plus contemporaines.

ITALIENISCHE LEIDENSCHAFT Die Kollektion K105 wurde aus der Liebe zum Detail, durch Materialforschung, unter besonderer Beachtung der Bedürfnisse unserer ganz verschiedenen und internationalen Kunden, mit Leidenschaft für Design und auf unsere ganz typisch italienische Art entwickelt. Eine vielseitige und funktionelle Kollektion, die sich fast unendlich frei kombinieren lässt, um für sich seinen eigenen Lebensstil zu finden und den modernsten Trends folgen zu können.



K105 collection





K105 collection

Basi isola: Resina cemento Dark Gray
Gola basi: Systemline laccato opaco Antracite
Colonne: Resina cemento Old White
Gola colonne: Systemline laccato opaco Ghiaia
Zoccolo: laccato opaco Antracite
Top: Acciaio Vintage
Libreria Arcadia: Struttura Bronzo Titanio,
 Ripiani Rovere spazzolato Tinto Sbiancato

Base units for island: Cement resin Dark Gray
Base units grip profile: Systemline matt lacquered Antracite
Tall units: Cement resin Old White
Grip profile tall unit: Systemline matt lacquered Ghiaia
Plinth: matt lacquered Antracite
Top: Vintage steel
Bookshelves Arcadia: Bronzo Titanio Structure,
 Brushed Oak shade Sbiancato Shelves

Éléments bas pour îlot : Résine ciment Dark Gray
Gorge éléments bas : Systemline laqué mat Antracite
Colonnes : Résine ciment Old White
Gorge colonnes : Systemline laqué mat Ghiaia
Socle : laqué mat Antracite
Plan de travail : Acier Vintage
Bibliothèque légère Arcadia : Structure Bronzo Titanio,
 Étagères Chêne rouvre brossé Teinté Sbiancato

Unterschranke für Insel: Zementharz Dark Gray
Unterschranke für Hohlkehle: Systemline matt lackiert Antracite
Hochschranke: Zementharz Old White
Hochschranke für Hohlkehle: Systemline matt lackiert Ghiaia
Sockel: matt lackiert Antracite
Arbeitsplatte: Edelstahl Vintage
Regal Arcadia: Struktur aus Bronzo Titanio,
 Regalbretter aus gebürstetem, gefärbtem Eichenholz Sbiancato



È una storia d'amore...la cucina



K105 collection

Basi isola: Fenixcolor Nero ingo
Colonne: Rovere spazzolato tinto Grigio
Gola: Systemline laccato opaco Nero
Zoccolo: Laccato opaco Nero
Top: Fenixcolor Nero ingo
Snack: Rovere tavolato Naturale
Pensili a Giorno: Rovere spazzolato tinto Grigio
Tavolo Lodge: Rovere Tavolato Naturale

Base units for island: Fenixcolor Nero ingo
Tall units: Brushed Oak shade Grigio
Grip profile: Systemline matt lacquered Nero
Plinth: Matt lacquered Nero
Top: Fenixcolor Nero ingo
Snack: Oak plank Naturale
Open wall units: Brushed Oak shade Grigio
Lodge Table: Oak plank Naturale

Eléments bas pour îlot : Fenixcolor Nero ingo
Colonnes : Chêne rouvre brossé teinté Grigio
Gorge : Systemline laqué mat Nero
Socle : Laqué mat Nero
Plan de travail : Fenixcolor Nero ingo
Plan snack : Chêne rouvre lambrissage Naturale
Eléments hauts ouverts : Chêne rouvre brossé teinté Grigio
Table Lodge : Chêne rouvre lambrissage Naturale

Unterschränke für Insel: Fenixcolor Nero ingo
Hochschränke: Gebürstetes, gefärbtes Eichenholz Grigio
Hohlkehle: Systemline matt lackiert Nero
Sockel: Matt lackiert Nero
Arbeitsplatte: Fenixcolor Nero ingo
Snackplatte: Eichenholztafel Naturale
Offene Hängeschränke: Gebürstetes, gefärbtes Eichenholz Grigio
Tisch Lodge: Eichenholztafel Naturale



K105 collection





K105 collection





K105 collection

Basi isola: Resina cemento Light Gray
Colonne: Rovere Nodato Chiaro
Gola: Systemkappa laccato opaco Antracite
Zoccolo: Laccato opaco Antracite
Top: Resina cemento Light Gray + Dekton Sirius
Snack: Rovere Nodato Chiaro
Tavolo Bi-Lame: Piano Rovere Nodato Chiaro, Gambe Verniciato opaco Antracite, Rovere Nodato Chiaro

Base units for island: Cement resin Light Gray
Tall units: Knotted Oak Chiaro
Grip profile: Systemkappa matt lacquered Antracite
Plinth: Matt lacquered Antracite
Top: Cement resin Light Gray + Dekton Sirius
Snack: Knotted Oak Chiaro
Bi-Lame Table: Top Knotted Oak Chiaro, Legs: Matt varnished Antracite and Knotted Oak Chiaro

Éléments bas pour îlot : Résine ciment Light Gray
Colonnes : Chêne rouvre Nouveux Chiaro
Gorge : Systemkappa laqué mat Antracite
Socle : Laqué mat Antracite
Plan de travail : Résine ciment Light Gray + Dekton Sirius
Plan snack : Chêne rouvre Nouveux Chiaro
Table Bi-Lame : Plan Chêne rouvre Nouveux Chiaro, Pieds Verni mat Antracite et Chêne rouvre Nouveux Chiaro

Unterschränke für Insel: Zementharz Light Gray
Hochschränke: Eichenholz Chiaro
Hohlkehle: Systemkappa matt lackiert Antracite
Sockel: Matt lackiert Antracite
Arbeitsplatte: Zementharz Light Gray + Dekton Sirius
Snackplatte: Eichenholz Chiaro
Tisch Bi-Lame: Eichenholzplatte Chiaro, Beine Mattlack Antracite, Eichenholz Chiaro





K105 collection

Basi isola: Laccato opaco Antracite
Gola isola: Systemkappa Laccato opaco Antracite
Zoccolo isola: Laccato opaco Antracite
Basi: Fenixcolor Bianco Malè
Gola: Systemkappa Laccato opaco Bianco
Zoccolo: Laccato opaco Bianco
Pensili: Fenixcolor Bianco Malè
Pensili a Giorno: Laccato opaco Bianco
Colonne: Fenixcolor Bianco Malè
Gola: Systemkappa Laccato opaco Bianco
Zoccolo: Laccato opaco Bianco
Top: Fenixcolor Bianco Malè
Snack: Rovere spazzolato tinto Sahara
Gamba Flat: Laccato opaco Antracite

Base units for island: Matt lacquered Antracite
Grip profile island: Systemkappa Matt lacquered Antracite
Island Plinth: Matt lacquered Antracite
Base units: Fenixcolor Bianco Malè
Grip profile: Systemkappa Matt lacquered Bianco
Plinth: Matt lacquered Bianco
Wall units: Fenixcolor Bianco Malè
Pensili a Giorno: Matt lacquered Bianco
Tall units: Fenixcolor Bianco Malè
Grip profile: Systemkappa Matt lacquered Bianco
Plinth: Matt lacquered Bianco
Top: Fenixcolor Bianco Malè
Snack: Brushed Oak shade Sahara
Flat Leg: Matt lacquered Antracite

Éléments bas pour îlot : Laqué mat Antracite
Gorge îlot : Systemkappa Laqué mat Antracite
Șocle îlot : Laqué mat Antracite
Éléments bas : Fenixcolor Bianco Malè
Gorge : Systemkappa Laqué mat Bianco
Șocle : Laqué mat Bianco
Éléments hauts : Fenixcolor Bianco Malè
Éléments hauts ouverts : Laqué mat Bianco
Colonnes : Fenixcolor Bianco Malè
Gorge : Systemkappa Laqué mat Bianco
Șocle : Laqué mat Bianco
Plan de travail : Fenixcolor Bianco Malè
Plan snack : Chêne rouvre brossé teinté Sahara
Pied Flat : Laqué mat Antracite

Unterschränke für Insel: Matt lackiert Antracite
Hohlkehle an der Insel: Systemkappa matt lackiert Antracite
Sockel an der Insel: Matt lackiert Antracite
Unterschränke: Fenixcolor Bianco Malè
Hohlkehle: Systemkappa matt lackiert Bianco
Sockel: Matt lackiert Bianco
Hängeschränke: Fenixcolor Bianco Malè
Offene Hängeschränke: Matt lackiert Bianco
Hochschränke: Fenixcolor Bianco Malè
Hohlkehle: Systemkappa matt lackiert Bianco
Sockel: Matt lackiert Bianco
Arbeitsplatte: Fenixcolor Bianco Malè
Snackplatte: Gebürstetes Eichenholz gefärbt Sahara
Bein Flat: Matt lackiert Antracite





K105 collection



La cucina è un posto straordinario...

K105 collection





K105 collection

Basi isola: Laccato opaco Bianco
Gola basi: Systemkappa laccato opaco Bianco
Colonne: Laccato lucido Bianco
Maniglia colonne: Art. 120 laccato opaco Bianco
Zoccolo: Laccato opaco Bianco
Top: Okite Bianco Neve
Tavolo Lodge: Rovere Tavolato Naturale
Pensili: Laccato lucido Bianco
Vani a giorno: Laccato opaco Bianco

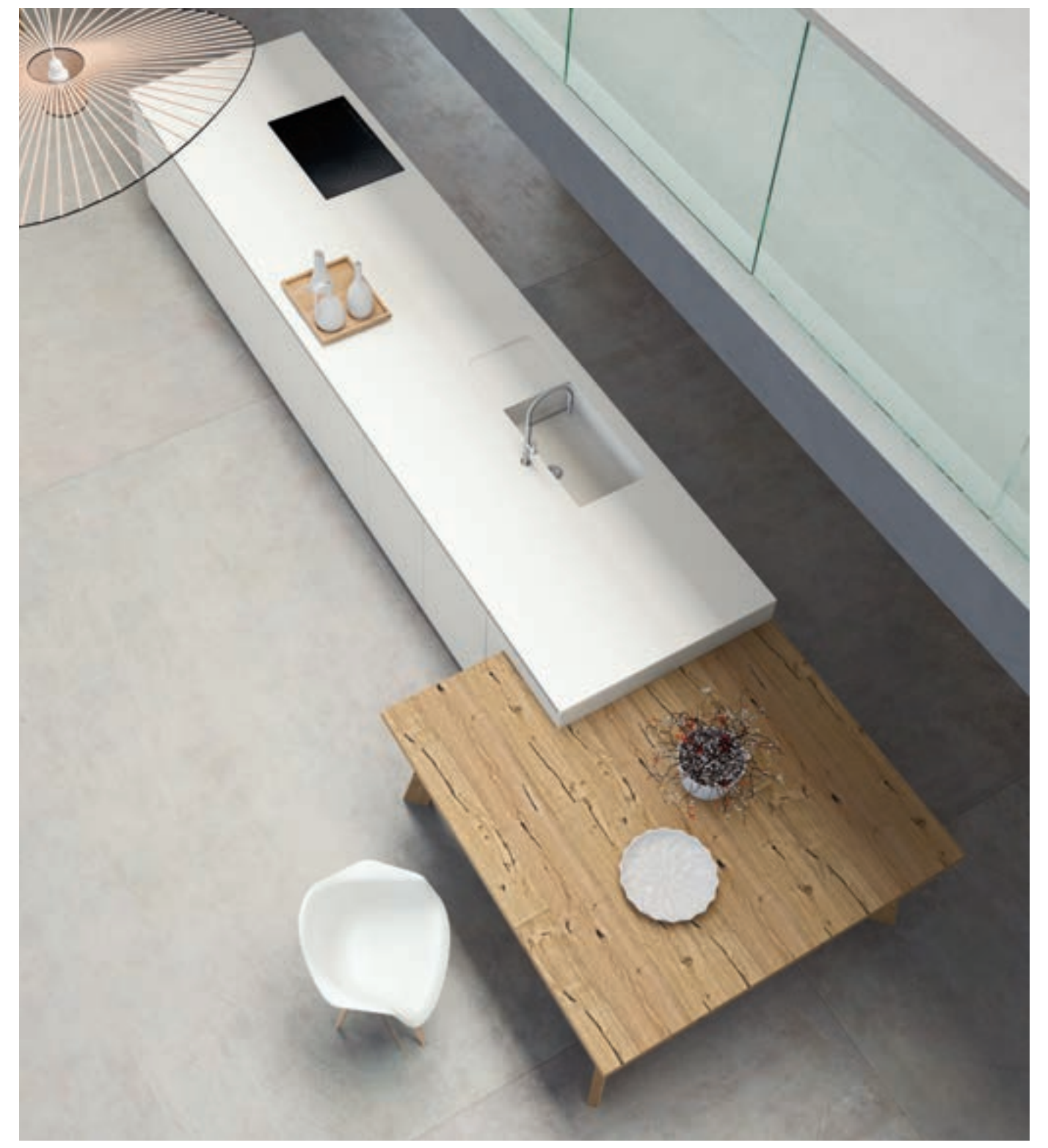
Base units for island: Matt lacquered Bianco
Base units grip profile: Systemkappa matt lacquered Bianco
Tall units: Laquered glossy Bianco
Tall units Handle: Art. 120 matt lacquered Bianco
Plinth: Matt lacquered Bianco
Top: Okite Bianco Neve
Lodge Table: Oak plank Naturale
Wall units: Laquered glossy Bianco
Open units: Matt lacquered Bianco

Éléments bas pour îlot: Laqué mat Bianco
Gorge éléments bas: Systemkappa laqué mat Bianco
Colonnes: Laqué brillant Bianco
Poignée colonnes: Art. 120 laqué mat Bianco
Socle: Laqué mat Bianco
Plan de travail: Okite Bianco Neve
Table Lodge: Chêne rouvre Lambrissage Naturale
Éléments hauts: Laqué brillant Bianco
Compartiments ouverts: Laqué mat Bianco

Unterschranke für Insel: Matt lackiert Bianco
Unterschranke für Hohlkehle: Systemkappa matt lackiert Bianco
Hochschranke: Glänzend lackiert Bianco
Griff Hochschranke: Art. 120 matt lackiert Bianco
Sockel: Matt lackiert Bianco
Arbeitsplatte: Okite Bianco Neve
Tisch Lodge: Eichenholztafel Naturale
Hängeschranke: Glänzend lackiert Bianco
Offene Fächer: Matt lackiert Bianco



K105 collection





K105 collection



K105 collection

Basi isola: Laccato opaco Bianco
Basi: Laccato opaco Bianco
Maniglia basi: Art.110 Bianco
Pensili: Laccato opaco Bianco
Elementi sottopensile Service: Laccato opaco Bianco, schiena Rovere Spazzolato tinto Taiga, inserti Verniciato Bianco
Colonne: Resina cemento Old White
Gola: Systemkappa Laccato opaco Bianco
Zoccolo: Laccato opaco Bianco
Top: Fenixcolor Bianco Malè
Gamba Flat: Verniciato opaco Bianco
Libreria Arcadia: Struttura Verniciato opaco Bianco, Ripiani Rovere Spazzolato tinto Taiga

Base units for island: Matt lacquered Bianco
Base units: Matt lacquered Bianco
Handle base units: Art.110 Bianco
Wall units: Matt lacquered Bianco
Under unit elements Service : Matt lacquered Bianco, Brushed Oak shade Taiga back, painted inserts Bianco
Tall units: Cement resin Old White
Grip profile: Systemkappa Matt lacquered Bianco
Plinth: Matt lacquered Bianco
Top: Fenixcolor Bianco Malè
Flat Leg: Matt varnished Bianco
Bookshelves Arcadia: Matt varnished Bianco Structure, Brushed Oak shade Taiga Shelves

Éléments bas pour îlot: Laqué mat Bianco
Éléments bas: Laqué mat Bianco
Poignée éléments bas: Art.110 Bianco
Éléments hauts: Laqué mat Bianco
Éléments sous étagère Service: Laqué mat Bianco, dos Chêne rouvre Brossé teinté Taiga, plaquettes Verni Bianco
Colonnes: Résine ciment Old White
Gorge: Systemkappa Laqué mat Bianco
Socle: Laqué mat Bianco
Plan de travail: Fenixcolor Bianco Malè
Pied Flat: Verni Bianco mat
Bibliothèque légère Arcadia: Structure Verni Bianco mat, Étagères Chêne rouvre Brossé teinté Taiga

Unterschränke für Insel: Matt lackiert Bianco
Unterschränke: Matt lackiert Bianco
Griff Unterschränke: Art.110 Bianco
Hängeschränke: Matt lackiert Bianco
Elemente unter den Hängeschränken Service: Matt lackiert Bianco, Rückwand gebürstetes Eichenholz gefärbt Taiga, Einsätze lackiert Bianco
Hochschränke: Zementharz Old White
Hohlkehle: Systemkappa matt lackiert Bianco
Sockel: Matt lackiert Bianco
Arbeitsplatte: Fenixcolor Bianco Malè
Bein Flat: Matt lackiert Bianco
Regal Arcadia: Mattlack-Struktur Bianco, Regale gebürstetes Eichenholz gefärbt Taiga







K105 collection

Basi: Rovere Nodato Miele
Colonne: Laccato opaco Bianco
Maniglia: Art. 077 Bianco
Zoccolo: Laccato opaco Bianco
Top: Resina cemento light Gray
Snack: Resina cemento light Gray
Gamba Bi-Lame: Verniciato opaco Bianco, Laccato opaco Bianco
Libreria Arcadia: Struttura Bronzo Titanio, Ripiani Rovere Nodato Miele

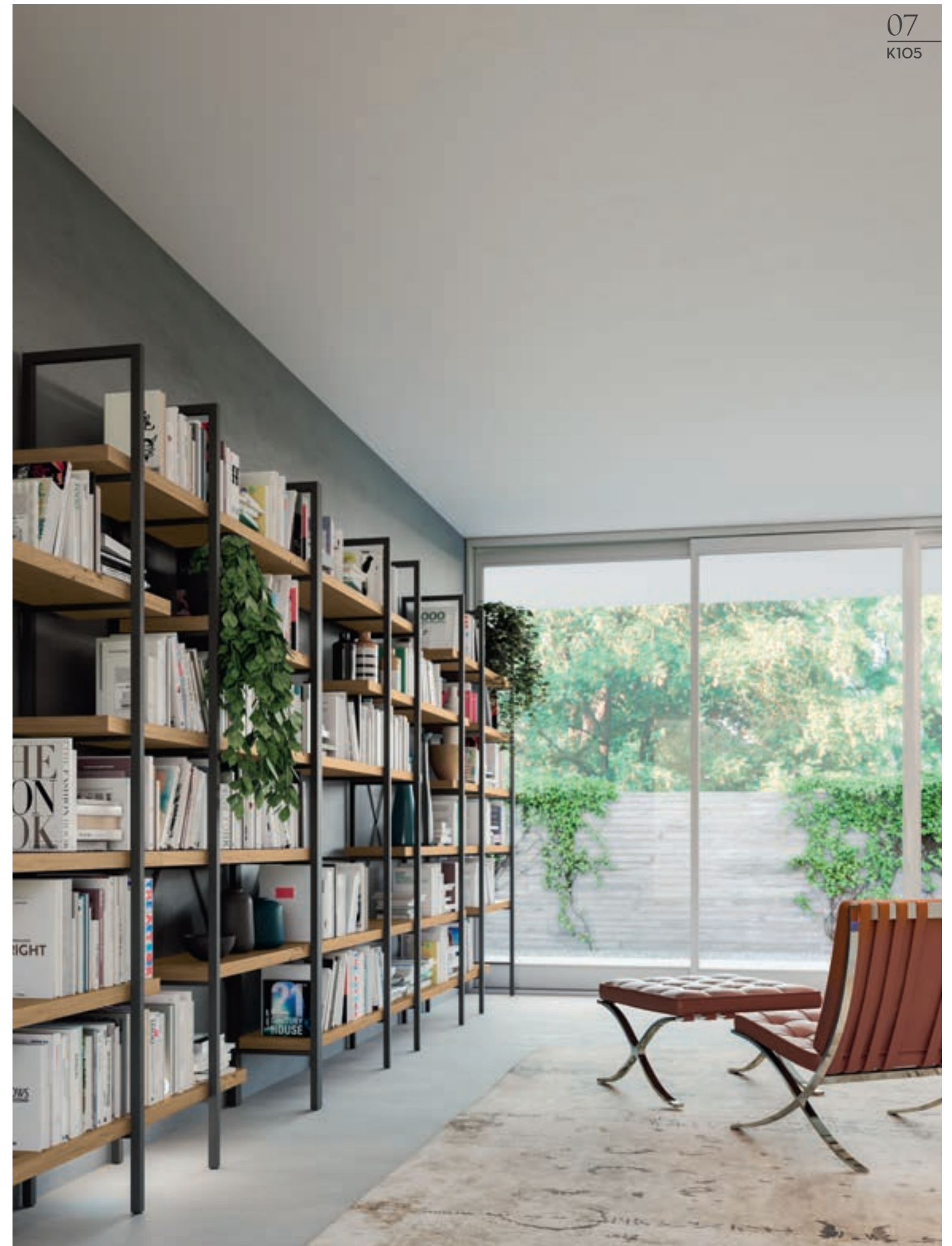
Base units: Knotted Oak Miele
Tall units: Matt lacquered Bianco
Handle: Art. 077 Bianco
Plinth: Matt lacquered Bianco
Top: Cement resin light Gray
Snack: Cement resin light Gray
Bi-Lame Leg: Matt varnished Bianco, Matt lacquered Bianco
Bookshelves Arcadia: Bronzo Titanio Structure, Knotted Oak Miele Shelves

Éléments bas: Chêne rouvre Nouveux Miele
Colonnes: Laqué mat Bianco
Poignée: Art. 077 Bianco
Socle: Laqué mat Bianco
Plan de travail: Résine ciment light Gray
Plan snack: Résine ciment light Gray
Pied Bi-Lame: Verni Bianco mat, Laqué mat Bianco
Bibliothèque légère Arcadia: Structure Bronzo Titanio, Étagères Chêne rouvre Nouveux Miele

Unterschränke: Eichenholz Miele
Hochschränke: Matt lackiert Bianco
Griff: Art. 077 Bianco
Sockel: Matt lackiert Bianco
Arbeitsplatte: Zementharz Light Gray
Snackplatte: Zementharz Light Gray
Bein Bi-Lame: Mattlack Bianco, Matt lackiert Bianco
Regal Arcadia: Struktur Bronzo Titanio, Regale Eichenholz Miele



K105 collection





*Non c'è posto al mondo che
io ami più della mia cucina...*



K105 collection



K105 collection

Basi isola: Laccato opaco Bianco

Basi: Laccato opaco Bianco

Gola basi: Systemkappa Acciaio

Colonne: Rovere spazzolato tinto Canapa

Maniglia colonna: Art. 117 Laccato Bianco

Pensili: Laccato opaco Bianco

Zoccolo: Acciaio

Top: Marmo Bianco Gioia

Pannelli retro bancone: Rovere spazzolato tinto Canapa, Marmo Bianco Gioia

Scocca Interna: Grigio Onice

Libreria Arcadia: Struttura Verniciato opaco Bianco, Ripiani Laccato opaco Bianco

Base units for island: Matt lacquered Bianco

Base units: Matt lacquered Bianco

Base units grip profile: Systemkappa Steel

Tall units: Brushed Oak shade Canapa

Tall units Handle: Art. 117 Bianco lacquered

Wall units: Matt lacquered Bianco

Plinth: Steel

Top: Marble Bianco Gioia

Counter back panels: Brushed Oak shade Canapa, Marble Bianco Gioia

Internal lining: Grigio Onice

Bookshelves Arcadia: Matt varnished Bianco Structure, Matt lacquered Bianco Shelves

Éléments bas pour îlot: Laqué mat Bianco

Éléments bas: Laqué mat Bianco

Gorge éléments bas: Systemkappa Acier

Colonnes: Chêne rouvre brossé teinté Canapa

Poignée colonnes: Art. 117 Laqué Bianco

Éléments hauts: Laqué mat Bianco

Socle: Acier

Plan de travail: Marbre Bianco Gioia

Panneaux derrière comptoir: Chêne rouvre brossé teinté Canapa, Marbre Gioia

Cadre Interne: Grigio Onice

Bibliothèque légère Arcadia: Structure Verni Bianco mat, Étagères Laqué mat Bianco

Unterschränke für Insel: Matt lackiert Bianco

Unterschränke: Matt lackiert Bianco

Unterschränke für Hohlkehle: Systemkappa Edelstahl

Hochschränke: Gebürstetes Eichenholz gefärbt Canapa

Griff Hochschränke: Art. 117 lackiert Bianco

Hängeschränke: Matt lackiert Bianco

Sockel: Edelstahl

Arbeitsplatte: Marmor Bianco Gioia

Paneele hinter Theke: Gebürstetes Eichenholz gefärbt Canapa, Marmor Bianco Gioia

Innenkörper: Grigio Onice

Regal Arcadia: Mattlack-Struktur Bianco,

Regale matt lackiert Bianco





K105 collection

Basi: Laccato opaco Ghiiaia
Maniglia: Art. 070 Bronzo Titanio
Colonne: Laccato opaco Ghiiaia
Gola: Systemkappa Laccato opaco Ghiiaia
Vani a Giorno su colonne: Laccato opaco Antracite
Zoccolo: Laccato opaco Ghiiaia
Pensili: Laccato lucido Antracite
Vani a giorno: Laccato opaco Prugna
Top: Okite Venato Grigio
Libreria Arcadia: Struttura Bronzo Titanio,
 Ripiani Rovere Spazzolato tinto Grigio

Base units: Matt lacquered Ghiiaia
Handle: Art. 070 Bronzo Titanio
Tall units: Matt lacquered Ghiiaia
Grip profile: Systemkappa Matt lacquered Ghiiaia
Open compartments on tall unit: Matt lacquered Antracite
Plinth: Matt lacquered Ghiiaia
Wall units: Laquered glossy Antracite
Open units: Matt lacquered Prugna
Top: Okite Venato Grigio
Bookshelves Arcadia: Bronzo Titanio Structure,
 Brushed Oak shade Grigio Shelves

Éléments bas: Laqué mat Ghiiaia
Poignée: Art. 070 Bronzo Titanio
Colonnes: Laqué mat Ghiiaia
Gorge: Systemkappa Laqué mat Ghiiaia
Compartiments ouverts sur colonnes: Laqué mat Antracite
SoCLE: Laqué mat Ghiiaia
Éléments hauts: Laqué brillant Antracite
Compartiments ouverts: Laqué mat Prugna
Plan de travail: Okite Venato Grigio
Bibliothèque légère Arcadia: Structure Bronzo Titanio,
 Étagères Chêne rouvre Brossé teinté Grigio

Unterschränke: Matt lackiert Ghiiaia
Griff: Art. 070 Bronzo Titanio
Hochschränke: Matt lackiert Ghiiaia
Hohlkehle: Systemkappa Matt lackiert Ghiiaia
Offene Fächer in Hochschränken: Matt lackiert Antracite
Sockel: Matt lackiert Ghiiaia
Hängeschränke: Glänzend lackiert Antracite
Offene Fächer: Matt lackiert Prugna
Arbeitsplatte: Okite Venato Grigio
Regal Arcadia: Struktur Bronzo Titanio,
 Regale gebürstetes Eichenholz gefärbt Grigio



K105 collection





K105 collection



K105 collection

Basi: Laccato lucido Sabbia
Gola: Systemline Laccato opaco Sabbia
Zoccolo: Bronzo Titanio
Elementi sottopensile Service: Laccato opaco Antracite, schiena e ante Rovere Termocotto, inserti Bronzo Titanio
Colonne: Rovere Termocotto
Gola: Systemkappa Bronzo Titanio
Zoccolo: Bronzo Titanio
Top: Stone Torba Rock Face
Snack: Resina cemento Dark Gray
Pensili: Resina cemento Old Dark
Libreria Netty: Rovere Termocotto
Boiserie: Resina cemento Old Dark
Mensole: Rovere Termocotto

Base units: Laquered glossy Sabbia
Grip profile: Systemline Matt lacquered Sabbia
Plinth: Bronzo Titanio
Under unit elements Service: Matt lacquered Antracite, Oak Termocotto back and doors, inserts Bronzo Titanio
Tall units: Oak Termocotto
Grip profile: Systemkappa Bronzo Titanio
Plinth: Bronzo Titanio
Top: Stone Torba Rock Face
Snack: Cement resin Dark Gray
Wall units: Cement resin Old Dark
Bookshelves Netty : Oak Termocotto
Panneling: Cement resin Old Dark
Shelves: Oak Termocotto

Éléments bas: Laqué brillant Sabbia
Gorge: Systemline Laqué mat Sabbia
Socle: Bronzo Titanio
Éléments sous étagère Service: Laqué mat Antracite, dos et portes Chêne rouvre Termocotto, plaquettes Bronzo Titanio
Colonnes: Chêne rouvre Termocotto
Gorge: Systemkappa Bronzo Titanio
Socle: Bronzo Titanio
Plan de travail: Stone Torba Rock Face
Plan snack: Résine ciment Dark Gray
Éléments hauts: Résine ciment Old Gray
Bibliothèque légère Netty: Chêne rouvre Termocotto
Boiserie: Résine ciment Old Gray
Étagères: Chêne rouvre Termocotto

Unterschränke: Glänzend lackiert Sabbia
Hohlkehle: Systemline matt lackiert Sabbia
Sockel: Bronzo Titanio
Elemente unter den Hängeschränken Service: Matt lackiert Antracite, Rückwand und Türen Eichenholz Termocotto, Einsätze Bronzo Titanio
Hochschränke: Eichenholz Termocotto
Hohlkehle: Systemkappa Bronzo Titanio
Sockel: Bronzo Titanio
Arbeitsplatte: Stone Torba Rock Face
Snackplatte: Zementharz Dark Gray
Hängeschränke: Zementharz Old Dark
Regale Netty: Eichenholz Termocotto
Täfelung: Zementharz Old Dark
Regale: Eichenholz Termocotto





K105 collection





K105 collection





K105 collection



K105 collection

Basi: Laccato lucido Fango
Colonne: Laccato lucido Fango
Pensile: Laccato lucido Fango
Maniglia: Art. 070 Bronzo Titanio
Zoccolo: Bronzo Titanio
Top: Dekton Keranium
Schienale: Dekton Keranium
Libreria Netty: Rovere spazzolato tinto Nocciola
Piano Tavolo: Rovere spazzolato tinto Nocciola
Gamba Flat: Verniciato opaco Nero

Base units: Laquered glossy Fango
Tall units: Laquered glossy Fango
Wall unit: Laquered glossy Fango
Handle: Art. 070 Bronzo Titanio
Plinth: Bronzo Titanio
Top: Dekton Keranium
Back panel: Dekton Keranium
Bookshelves Netty: Brushed Oak shade Nocciola
Table top: Brushed Oak shade Nocciola
Flat Leg: Matt varnished Nero

Éléments bas: Laqué brillant Fango
Colonne: Laqué brillant Fango
Haut: Laqué brillant Fango
Poignée: Art. 070 Bronzo Titanio
Socle: Bronzo Titanio
Plan de travail: Dekton Keranium
Dos: Dekton Keranium
Bibliothèque légère Netty: Chêne rouvre brossé teinté Nocciola
Plan Table: Chêne rouvre brossé teinté Nocciola
Pied Flat: Verni mat Nero

Unterschranke: Glänzend lackiert Fango
Hochschrank: Glänzend lackiert Fango
Hängeschrank: Glänzend lackiert Fango
Griff: Art. 070 Bronzo Titanio
Sockel: Bronzo Titanio
Arbeitsplatte: Dekton Keranium
Rückwand: Dekton Keranium
Regal Netty: Gebürstetes Eichenholz gefärbt Nocciola
Tischplatte: Gebürstetes Eichenholz gefärbt Nocciola
Bein Flat: Mattlack Nero





K105 collection

PASSIONE ITALIANA | MADE IN ITALY

K105 collection nasce dalla cura dei dettagli, dalla ricerca dei materiali, dall'attenzione alle esigenze di un pubblico eterogeneo ed internazionale, dalla passione per il design e dal nostro modo di essere italiani. Una collezione versatile e funzionale che offre un'infinita libertà compositiva per interpretare gli stili di vita e i trend più contemporanei.

ITALIAN PASSION The K105 collection is the result of attention to detail, the research of materials, focus on heterogeneous and international customer needs, passion for design and our way of being Italian. A versatile and functional collection that offers infinite composition freedom to interpret the most modern lifestyles and trends.

PASSION ITALIENNE K105 collection naît du soin des détails, de la recherche des matériaux, de l'attention aux exigences d'un public hétérogène et international, de la passion pour le design et de notre façon d'être italiens. Une collection versatile et fonctionnelle qui offre une très grande liberté pour interpréter les styles de vie et les tendances plus contemporaines.

ITALIENISCHE LEIDENSCHAFT Die Kollektion K105 wurde aus der Liebe zum Detail, durch Materialforschung, unter besonderer Beachtung der Bedürfnisse unserer ganz verschiedenen und internationalen Kunden, mit Leidenschaft für Design und auf unsere ganz typisch italienische Art entwickelt. Eine vielseitige und funktionelle Kollektion, die sich fast unendlich frei kombinieren lässt, um für sich seinen eigenen Lebensstil zu finden und den modernsten Trends folgen zu können.

finishing

ROVERE TAVOLATO

OAK PLANK / CHENE ROUVRE LAMBRISSEGE / EICHENHOLZTISCH



001 TAVOLATO NATURALE



002 TAVOLATO BISCOTTO

ROVERE NODATO

KNOTTED OAK / CHÊNE ROUVRE NOUEUX / EICHENHOLZ



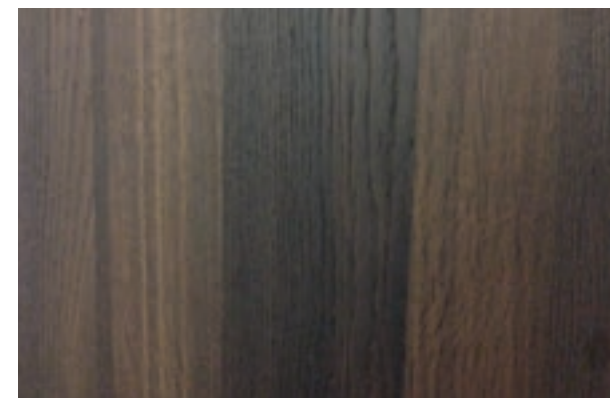
365 NODATO CHIARO



366 NODATO MAIS

ROVERE TERMOCOTTO

TERMOCOTTO OAK / CHÊNE ROUVRE TERMOCOTTO / EICHENHOLZ TERMOCOTTO



360 TERMOCOTTO

ROVERE SPAZZOLATO TINTO

BRUSHED OAK SHADE / CHÊNE ROUVRE BROSSÉ TEINTÉ / GEBÜRSTETES UND GEFÄRBTES EICHENHOLZ

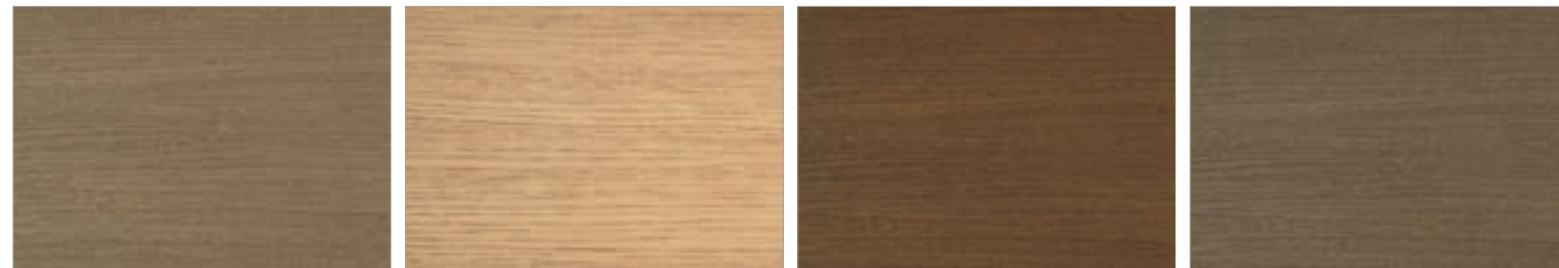


191 TINTO TAIGA

192 TINTO SAHARA

193 TINTO CANAPA

194 TINTO JUTA



195 TINTO NOCCIOLA

153 TINTO SBIANCATO

157 TINTO TABACCO

196 TINTO TERRA



197 TINTO LAVAGNA

155 TINTO GRIGIO

154 TINTO MORO

ROVERE PORO APERTO

OPEN PORE OAK / CHÊNE ROUVRE À PORE OUVERT / EICHENHOLZ MIT OFFENEN POREN

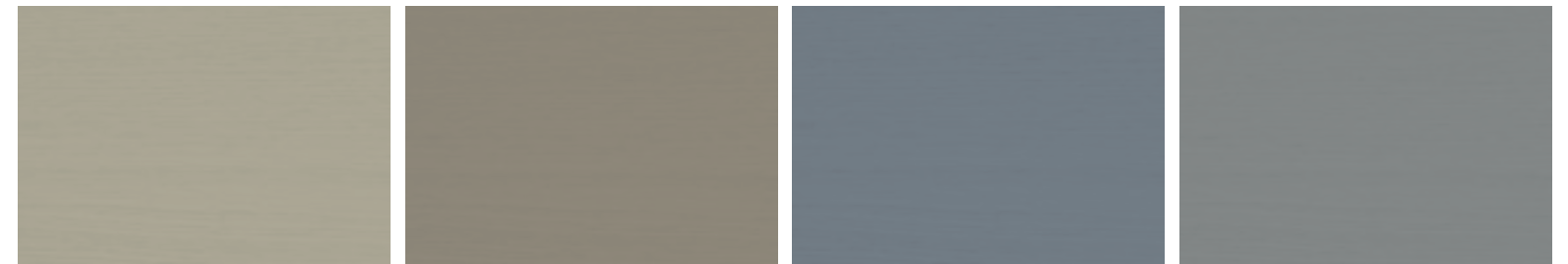


614 LACCATO BIANCO LIGHT

600 LACCATO BIANCO

602 LACCATO GHIAIA

601 LACCATO CANAPA



604 LACCATO CUOIO

603 LACCATO TERRA

605 LACCATO POLVERE

606 LACCATO PIOMBO



607 LACCATO ANTRACITE

608 LACCATO NERO

609 LACCATO PETROLIO

610 LACCATO OCRA

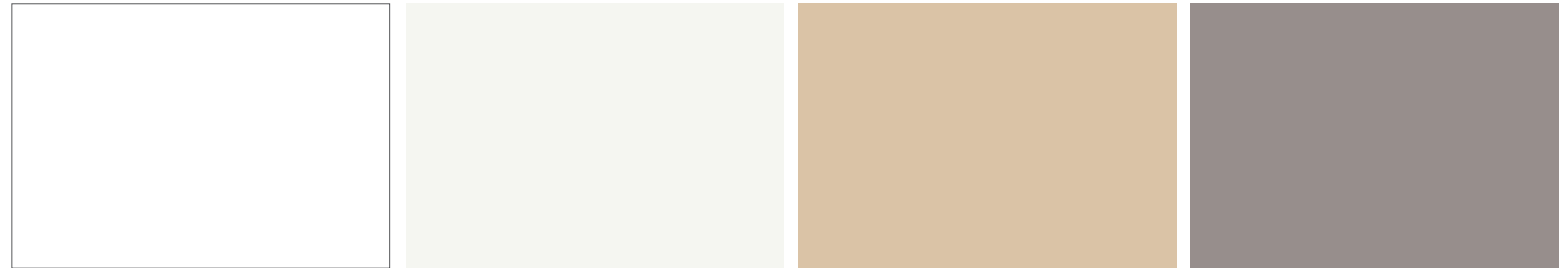


611 LACCATO BORDEAUX

612 LACCATO LAVANDA

613 LACCATO PRUGNA

FENIX



070 BIANCO ALASKA

071 BIANCO MALE'

072 BEIGE LUXOR

073 ROSA COLORADO



074 CASTORO OTTAWA

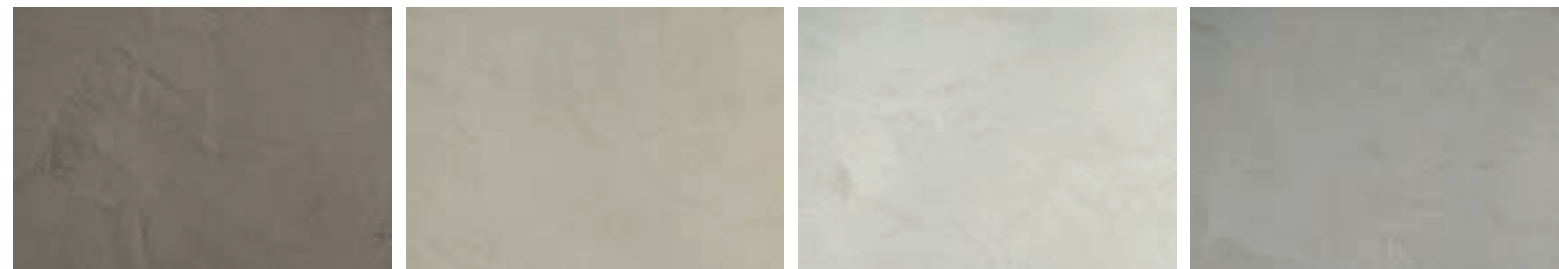
075 GRIGIO LONDRA

076 BLU DELFT

077 NERO INGO

RESINA CEMENTO

CEMENT RESIN / RÉSINE CIMENT / ZEMENTHARZ

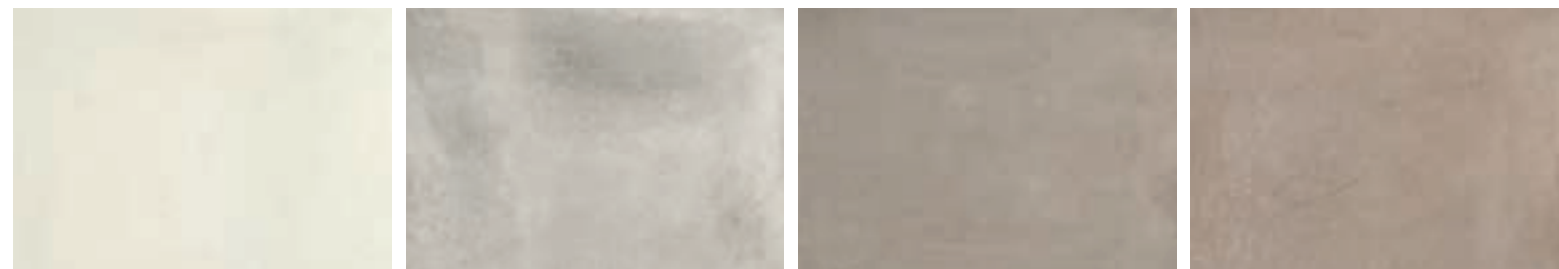


110 DARK GRAY

111 SAND

112 LIGHT GRAY

113 SILVER GRAY



117 OLD WHITE

116 OLD GRAY

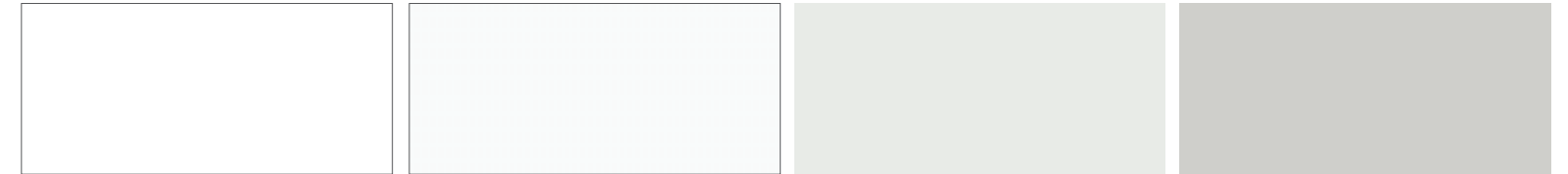
114 OLD DARK

115 OLD BROWN

Finitura old non utilizzabile per piani di lavoro / Old finish not available for work tops / Finition old ne pas utilisable pour des plans de travail / ie Ausführung "Old" kann nicht als Oberfläche für Arbeitsplatten verwendet werden

COLORI LACCATI OPACHI E LUCIDI

MATT OR GLOSSY LACQUERED COLOURS / COULEURS LAQUÉES MATES ET BRILLANTES / LACKFARBEN MATT UND HOCHGLANZ



725 BIANCO LIGHT

700 BIANCO

705 GHIAIA

702 SABBIA



703 CORDA

701 AVORIO

704 CANAPA

708 CUOIO



709 PIOMBO

710 ANTRACITE

711 NERO

723 POLVERE



722 BLU PAVONE

724 BLU NOTTE

707 TERRA

706 FANGO



719 VERDE

721 PETROLIO

720 VERDE FORESTA

714 MANDARINO



713 OCRA

712 ORZO

700 ROSSO

716 BORDEAUX

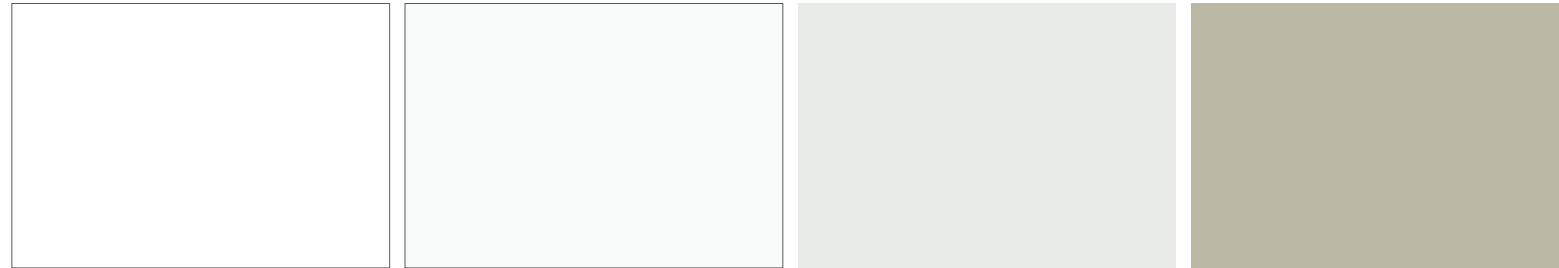


717 LAVANDA

718 PRUGNA

VETRI LACCATI

LACQUERED GLASS / VERRES LAQUÉS / LACKIERTES GLAS



054 BIANCO LIGHT

030 BIANCO

035 GHIAIA

034 CANAPA

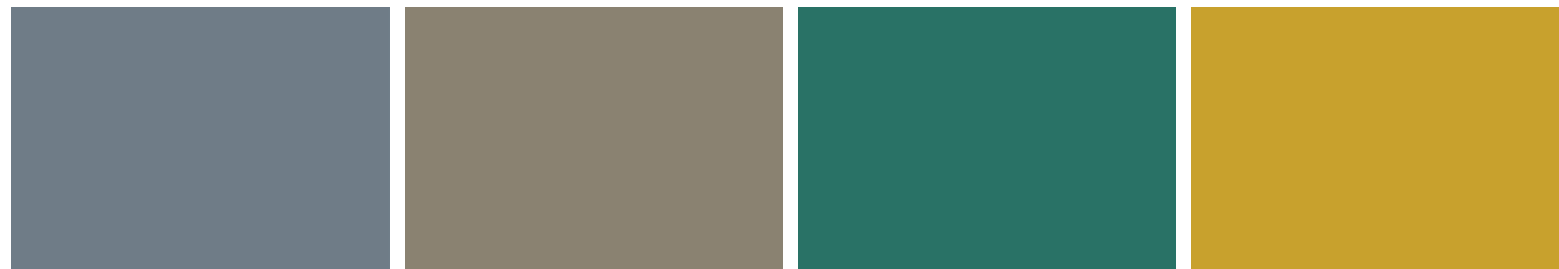


038 CUOIO

039 PIOMBO

040 ANTRACITE

041 NERO



053 POLVERE

037 TERRA

051 PETROLIO

043 OCRA



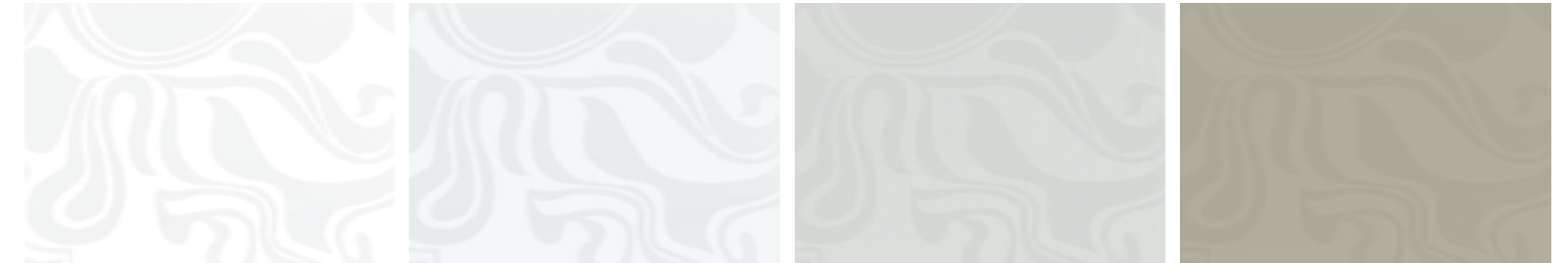
046 BORDEAUX

047 LAVANDA

048 PRUGNA

VETRI SERIGRAFATI

LACQUERED AND SCREEN PRINTED GLASS / VERRES LAQUÉS SÉRIGRAPHIÉS / LACKIERTES UND SERIGRAFIERTES GLAS



254 BIANCO LIGHT

230 BIANCO

235 GHIAIA

234 CANAPA



238 CUOIO

239 PIOMBO

240 ANTRACITE

241 NERO



253 POLVERE

237 TERRA

251 PETROLIO

243 OCRA



246 BORDEAUX

247 LAVANDA

248 PRUGNA

100 % MADE IN ITALY



ZECCHINON CUCINE si riserva il diritto di apportare, senza preavviso, ogni modifica mirata al miglioramento funzionale e qualitativo dei propri prodotti. Testi e disegni presenti in questo stampato hanno scopo divulgativo: per ogni aspetto tecnico e dimensionale fare riferimento ai listini aziendali e relativi aggiornamenti. I campioni di colori e materiali hanno valore indicativo.

ZECCHINON CUCINE reserves the right to make without notice any changes aimed at improving the functions and qualities of its products. The texts and drawings in this publication are purely for advertising purposes: for technical and dimensional aspects consult the company price lists and updates. Colour and material samples are indicative.

ZECCHINON CUCINE se réserve le droit d'apporter, sans préavis, toute modification destinée à l'amélioration fonctionnelle et qualitative de ses produits. Les textes et les dessins présents dans cet imprimé sont divulgués à titre informatif: pour tout aspect technique et de dimension, se référer aux listes d'entreprise et leurs mises à jour correspondantes. Les échantillons de couleur et les matériaux ont une valeur indicative.

ZECCHINON CUCINE behält sich vor, ohne Vorankündigung alle Änderungen vorzunehmen, die zur Verbesserung von Funktion und Qualität der Produkte dienen. Texte und Zeichnungen in dieser Druckschrift dienen nur zur Veranschaulichung: für alle technischen und maßlichen Aspekte wird auf die Preislisten der Firma in der geltenden Fassung verwiesen. Farb- und Materialmuster sind nur ungefähre Angaben.

ZECCHINON CUCINE SRL

Via Castello 133
31020 Sernaglia della Battaglia
Treviso Italy
T. +39 0438 860341 r.a.
F. +39 0438 966286

www.zecchinoncucine.com
info@zecchinoncucine.it

design
ZECCHINON R&D
HAFTEN STUDIO

a.d.
HAFTEN STUDIO

graphic
HAFTEN STUDIO

virtual photography
NUDESIGNSTUDIO

selection
MAISTRI FOTOLITO

print
OGM





www.zecchinoncucine.com