

**ZECCHINON** KITCHEN  
REFLECT YOUR IMAGE

**line up**

line up  
DESIGN KITCHEN

# line up

ZECCHINON KITCHEN

# 01



Finiture: Frassino Champagne, Grigio Chiaro lucido;  
Top: laminato Bronzo sp. 4 cm;  
Zoccolo: H. 15 cm alluminio finitura acciaio;  
Maniglie: tondino passo variabile in acciaio inox art. 283 - art. 284.

Finishes: Frassino Champagne, glossy Grigio Chiaro;  
Top: bronze laminate, 4 cm thick;  
Plinth: 15 cm high, steel finish aluminium;  
Handles: stainless steel rod with variable pitch, item 283 - item 284.

Finitions: Frassino Champagne, Grigio Chiaro brillant;  
Plan de travail: stratifié Bronze épaisseur 4 cm;  
Socle: H. 15 cm aluminium finition inox;  
Poignées: tube inox à pas variable; Inox art. 283 - art. 284.

Ausführungen: Frassino Champagne, Grigio Chiaro Hochglanz;  
Arbeitsplatte: Laminat Bronze St. 4 cm;  
Sockel: H. 15 cm Aluminium in Stahloptik;  
Griffe: Rundstahl variabler Lochabstand Edelstahl Art. 283 - Art. 284.



Ogni progetto si pone esigenze funzionali nuove alle quali l'azienda risponde con prontezza attraverso le innumerevoli soluzioni compositive e tecnologiche che propone.

Every single project has got specific functional requirements that must be promptly met by our company through innovative technologies and numerous modular solutions.

Chaque projet présente de nouveaux défis fonctionnels auxquels l'entreprise répond rapidement grâce aux innombrables solutions technologiques et de composition qu'elle propose.

Jedes Projekt stellt neue funktionale Anforderungen, die das Unternehmen prompt erfüllt, indem es zahlreiche technologische Lösungen und Anbaulösungen bietet.



## PARTICOLARE ATTENZIONE ALL'ERGONOMIA NELLA SCELTA DEI VARI SISTEMI DI APERTURA DELLE ANTE E DEGLI ACCESSORI INTERNI

OUTSTANDING CARE FOR ERGONOMIC DETAILS IS REVEALED BY THE CHOICE OF SPECIFIC DOOR OPENING MECHANISMS AND INTERNAL ACCESSORIES / UNE ATTENTION PARTICULIÈRE À L'ERGONOMIE DANS LE CHOIX DES DIFFÉRENTS SYSTÈMES D'OUVERTURE DES PORTES ET DES ACCESSOIRES INTERNES / BESONDERE AUFMERKSAMKEIT GILT DER ERGONOMIE BEI DER AUSWAHL DER VERSCHIEDENEN TÜRÖFFNUNGSSYSTEME UND DER INNENEINRICHTUNG



Il legno interpretato da Line Up riproduce le venature del frassino in tre tonalità neutre: il Frassino Champagne, il Frassino Creta e il Frassino Bianco.

Line Up reproduces the look and grain of ashwood in three neutral colours: champagne ashwood, clay ashwood and white ashwood.

Le bois interprété par Line Up reproduit les veinures du frêne dans trois tonalités neutres: le frêne Champagne, le frêne Argile et le frêne Blanc.

Line Up interpretiert das Holz durch die Nachbildung der Maserung von Eschenholz in drei neutralen Farbtönen: Esche Champagner, Esche Kreta und Esche Weiß.

## LA SENSAZIONE VERA DEL LEGNO IN UN'ANTA IN LAMINATO

LAMINATE DOORS THAT CALL TO MIND REAL WOOD / LA SENSATION VRAIE DU BOIS DANS UNE PORTE EN STRATIFIÉ / DAS GEFÜHL VON ECHTEM HOLZ BEI EINER TÜR AUS LAMINAT





# 02



//////  
Finiture: Bianco lucido, Glicine lucido;  
Top: laminato Bianco sp. 4 cm;  
Zoccolo: H. 15 cm alluminio verniciato Bianco;  
Maniglie: metallo finitura cromo lucido art. 271.

Finishes: glossy Bianco, glossy Glicine;  
Top: 4 cm thick white laminate;  
Plinth: 15 cm high, white painted aluminium;  
Handles: metal, glossy chrome finish, item 271.

Finitions: Bianco brillant, Glicine brillant;  
Plan de travail: stratifié Blanc épaisseur 4 cm;  
Socle: H. 15 cm aluminium verni Blanc;  
Poignées: métal finition chrome brillant art. 271.

Ausführungen: Bianco Hochglanz, Glicine Hochglanz;  
Arbeitsplatte: Laminat Weiß St. 4 cm;  
Sockel: H. 15 cm Aluminium Weiß lackiert;  
Griffe: Metall in Chromoptik Hochglanz Art. 271.





12

BE I SPEAK DESIGN

# LE SUPERFICI LUCIDE SONO SCANDITE DAI MODULI A GIORNO CHE SI SVILUPPANO IN SENSO ORIZZONTALE O VERTICALE

VERTICAL AND HORIZONTAL OPEN MODULES WITH BEAUTIFUL GLOSSY SURFACES /  
LES SURFACES BRILLANTES SONT INTERROMPUES PAR DES MODULES OUVERTS, EN  
SENS HORIZONTAL OU VERTICAL / DIE HOCHGLANZ-OBERFLÄCHEN WERDEN DURCH  
DIE OFFENEN MODULE UNTERTEILT, DIE HORIZONTAL ODER VERTIKAL ANGEORDNET  
SIND





Le possibilità compositive di Line Up ti permettono di arredare anche uno spazio contenuto, con stile e dinamismo.

With the Line Up collection you can furnish even the smallest room with style and dynamism.

Les possibilités de composition de Line Up vous permettent de meubler même un espace réduit avec style et dynamisme.

Durch die Anbaumöglichkeiten von Line Up kann auch ein kleiner Raum stilvoll und dynamisch eingerichtet werden.



LINE UP È  
GIOVANE  
E DINAMICA  
LINE UP IS YOUNG AND DYNAMIC  
/ LINE UP EST JEUNE ET DYNAMIQUE  
/ LINE UP IST JUNG UND DYNAMISCH



OGNI SPAZIO È ATTREZZATO PER ESSERE  
UTILIZZATO AL MEGLIO  
EVERY SINGLE SPACE IS DESIGNED TO BE USED AT THE FULLEST OF ITS CAPACITY  
/ CHAQUE ESPACE EST ÉQUIPÉ POUR ÊTRE UTILISÉ AU MIEUX / JEDER RAUM IST  
EINGERICHTET, UM OPTIMAL GENUTZT ZU WERDEN

# 03



Finiture: Panna lucido, Lilla lucido;  
Top / schienale: pietra Stone serie "Touch" Lunex sp. 2 cm;  
Gola: alluminio finitura Brill.

Finishes: glossy Panna, glossy Lilla;  
Top / back: 2 cm thick "Touch" Lunex stone;  
Grip profile: Brill finish aluminium.

Finitions: Panna brillant, Lilla brillant;  
Plan de travail / dos: pierre Stone série "Touch", Lunex épaisseur 2 cm;  
Poignée encastrée: aluminium finition Brill.

Ausführungen: Panna Hochglanz, Lilla Hochglanz;  
Arbeitsplatte / Rückwand: Stein Stone Serie "Touch", Lunex St. 2 cm;  
Hohlkehle: Aluminium Ausführung Brill.



LINE UP È UNA COLLEZIONE VERSATILE  
PENSATA PER LE ESIGENZE DI CHI SI SENTE  
GIOVANE ED INFORMALE.

THE LINE UP COLLECTION IS PARTICULARLY VERSATILE, AND HAS BEEN SPECIFICALLY  
DESIGNED TO YOUNG USERS. / LINE UP EST UNE COLLECTION FLEXIBLE, CONÇUE  
POUR LES EXIGENCES D'UNE CLIENTÈLE JEUNE ET DÉCONTRACTÉE. / LINE UP IST  
EINE VIELSEITIGE KOLLEKTION, DIE FÜR DIE ANFORDERUNGEN EINES JUNGEN UND  
INFORMELLEN PUBLIKUMS GEDACHT IST.

NOVE I COLORI LUCIDI DA ACCOSTARE TRA  
LORO O DA ACCOMPAGNARE A UNA DELLE  
TRE FINITURE EFFETTO LEGNO.

NINE GLOSSY COLOURS TO BE MIXED AND MATCHED OR TO BE COMBINED WITH ANY  
OF THE THREE WOODEN FINISHES. / NEUF COULEURS BRILLANTES À MARIER ENTRE  
ELLES OU À UNE DES TROIS FINITIONS EFFET BOIS. / NEUN FARBEN IN HOCHGLANZ,  
DIE MITEINANDER ODER MIT EINER DER DREI HOLZNACHBILDUNGEN KOMBINIERT  
WERDEN KÖNNEN.

I VANI A GIORNO DIVENTANO ELEMENTI DECO-  
RATIVI OLTRE CHE FUNZIONALI, SE DISPOSTI  
LIBERAMENTE SULLA PARETE O INSERITI IN  
MODO CREATIVO TRA PENSILI E COLONNE.

OPEN COMPARTMENTS ARE BOTH FUNCTIONAL AND DECORATIVE, IF FREELY  
ARRANGED ALONG THE WALL OR FITTED NEXT TO THE WALL AND TALL UNITS. / LES  
MODULES OUVERTS SONT NON SEULEMENT PRATIQUES MAIS PEUVENT AUSSI  
DEVENIR DES ÉLÉMENTS DE DÉCO S'ILS SONT DISPOSÉS LIBREMENT SUR LE MUR OU  
INSÉRÉS DE FAÇON CRÉATIVE ENTRE LES ÉLÉMENTS HAUTS ET LES COLONNES. / DIE  
OFFENEN FÄCHER WERDEN, AUSSER ZU FUNKTIONALEN, AUCH ZU DEKORATIVEN  
ELEMENTEN, WENN SIE FREI AN DER WAND ANGEORDNET ODER KREATIV ZWISCHEN  
HÄNGESCHRÄNKE UND HOCHSCHRÄNKE EINGEFÜGT WERDEN.

LO SPESSORE DELLE ANTE È CARATTERIZZATO  
DAL BORDO "DUO" IN FINITURA ALLUMINIO,  
DETTAGLIO DETERMINANTE MA DISCRETO  
NELL'EFFETTO D'INSIEME.

DOORS ARE CHARACTERIZED BY ALUMINIUM-FINISH "DUO" EDGES, WHICH CREATE  
A SIMPLE YET PARTICULARLY BEAUTIFUL VISUAL EFFECT. / L'ÉPAISSEUR DES PORTES  
EST CARACTÉRISÉE PAR LE BORD « DUO » EN FINITION ALUMINIUM, DÉTAIL DISCRET  
MAIS IMPORTANT DANS L'EFFET D'ENSEMBLE. / DIE TÜRSTÄRKE WIRD DURCH DIE  
KANTE "DUO" IN DER AUSFÜHRUNG ALUMINIUM BETONT, EIN ENTSCHEIDENDES  
DETAIL, DAS IM GESAMTBILD JEDOCH DISKRET WIRKT.

LINE UP





Il volume sospeso della base è completato dal materiale del top in Stone Touch Lunex utilizzato anche per lo schienale.  
La sua caratteristica superficie materica irregolare contrasta con la finitura lucida delle ante.

The suspended base unit is characterized by the "Touch" Lunex stone top and back.  
Its distinguishing textured finish contrasts beautifully with the glossy finish of the doors.

Le volume suspendu de la base est complété par le matériau du plan de travail en Stone Touch Lunex, utilisé aussi pour la crédence.  
Sa surface caractéristique, rugueuse et irrégulière, fait contraste avec la finition brillante des portes.

Das Volumen des hängenden Unterschranks wird durch das Material der Arbeitsplatte aus Stone Touch Lunex ergänzt, das auch für die Rückwand verwendet wird.  
Seine typische unregelmäßige Materialoberfläche steht im Kontrast zur Ausführung in Hochglanz der Türen.



Pochi elementi danno vita ad una soluzione compatta che si integra perfettamente con il living e che allo stesso tempo si dota di tutte le comodità proprie di una cucina.

Just a few components are enough to create a compact kitchen solution that is practical and comfortable, and opens into the living area.

Quelques d'éléments donnent vie à une solution compacte qui s'intègre parfaitement avec le living et qui en même temps dispose de toutes les commodités d'une cuisine.

Wenige Elemente erwecken eine kompakte Lösung zum Leben, die sich perfekt in den Wohnraum integriert und zugleich allen Komfort aufweist, der eine Küche auszeichnet.

## LA CUCINA NELLA ZONA LIVING:///// GIOCHI DI LUCE E COLORE'//////

A KITCHEN IN THE LIVING AREA:  
SUCCESSFUL COMBINATIONS OF  
LIGHTS AND COLOURS'//////

LA CUISINE DANS LA ZONE LIVING:  
JEUX DE LUMIÈRE ET DE COULEUR  
/ DIE KÜCHE IM WOHNBEREICH:  
LICHT- UND FARBENSPIELE'//////





Finiture: Frassino Bianco, Grigio Chiaro lucido;  
 Top: laminato Bianco "Dax" sp. 2 cm con bordo unicolor;  
 Zoccolo: H. 12/15 cm alluminio verniciato Bianco;  
 Maniglie: metallo finitura cromo lucido art. 271.

Finishes: Frassino Bianco, glossy Grigio Chiaro;  
 Top: 2 cm thick "Dax" white laminate with unicolor edge;  
 Plinth: H. 12/15 cm, white painted aluminium;  
 Handles: metal, glossy chrome finish, item 271.

Finitions: Frassino Bianco, Grigio Chiaro brillant;  
 Plan de travail: Stratifié Blanc "Dax" épaisseur 2 cm  
 avec bord de la même couleur;  
 Socle: H. 12/15 cm aluminium peint Blanc;  
 Poignées: métal finition chrome brillant art. 271.

Ausführungen: Frassino Bianco, Grigio Chiaro Hochglanz;  
 Arbeitsplatte: Laminat Weiß "Dax" St. 2 cm mit einfarbiger Kante;  
 Sockel: H. 12/15 cm Aluminium Weiß lackiert;  
 Griffe: Metall in Chromoptik Hochglanz Art. 271.



# UN BORDO INNOVATIVO PER UN'ANTA UNICA NEL SUO GENERE

INNOVATIVE EDGES CHARACTERIZE ORIGINAL DOORS / UN BORD INNOVATEUR POUR  
UNE PORTE UNIQUE EN SON GENRE / EINE INNOVATIVE KANTE FÜR EINE EINZIGARTIGE  
TÜR

Lo spessore delle ante Line Up è caratterizzato da un bordo in doppia finitura: una parte in alluminio e una parte dello stesso colore lucido del frontale.

The doors of the Line Up collection are characterized by edges with a double finish: one side is in aluminium, and the other is in the same glossy colour as the front.

L'épaisseur des portes Line Up est caractérisée par un bord à double finition : une partie en aluminium et une partie de la même couleur brillante que celle de la façade.

Die Stärke der Türen Line Up wird durch eine Kante in zwei Ausführungen betont: ein Teil aus Aluminium und ein Teil in der gleichen Hochglanzfarbe der Front.





SOMETIMES  
THE WRONG  
CHOICES  
ARE THE  
BEST  
READERS

16



ANTE E CESTONI DI OGNI MISURA CONTENGONO  
ACCESSORI PER TUTTE LE ESIGENZE ///////////////////////////////////////////////////////////////////  
DOORS AND DEEP DRAWERS OF ALL SIZES CONTAIN ALL SORTS OF ACCESSORIES /  
DES PORTES ET DES CASSEROLIERS DE TOUTES TAILLES CONTIENNENT TOUS LES  
ACCESSOIRES QUI VOUS SERVENT / TÜREN UND AUSZÜGE JEDER GRÖSSE ENTHALTEN  
ZUBEHÖR FÜR JEDEN BEDARF ///////////////////////////////////////////////////////////////////



# I VANI A GIORNO ALLEGGERISCONO E COMPLETANO PENSILI E COLONNE

OPEN COMPARTMENTS COMPLETE THE WALL AND TALL UNITS AND MAKE THEM LOOK  
MUCH LIGHTER / LES MODULES OUVERTS ALLÈGENT ET COMPLÈTENT ÉLÉMENTS  
HAUTS ET COLONNES / DIE OFFENEN FÄCHER LASSEN HÄNGESCHRÄNKE UND  
HOCHSCHRÄNKE LEICHTER WIRKEN UND VERVOLLSTÄNDIGEN SIE





# 05



Finiture: Bianco lucido, Grigio Scuro lucido;  
Top: laminato White Rock sp. 2 cm con bordo unicolor;  
Zoccolo: H. 12 cm alluminio verniciato Bianco;  
Gola: alluminio verniciato Bianco.

Finishes: glossy Bianco, glossy Grigio Scuro;  
Top: 2cm thick White Rock laminate with unicolor edge;  
Plinth: H. 12 cm, white painted aluminium;  
Grip: profile in white painted aluminium.

Finitions: Bianco brillant, Grigio Scuro brillant;  
Plan de travail: Stratifié White Rock épaisseur 2 cm  
avec bord unicolor;  
Socle: H. 12 cm Aluminium verni Blanc;  
Gorge: Aluminium verni Blanc.

Ausführungen: Bianco Hochglanz, Grigio Scuro Hochglanz;  
Arbeitsplatte: Laminat White Rock St. 2 cm  
mit einfarbiger Kante;  
Sockel: H. 12 Aluminium Weiß lackiert;  
Hohlkehle: Aluminium Weiß lackiert.



# TUTTO È PERFETTAMENTE ORGANIZZATO: DENTRO E FUORI

EVERYTHING IS PERFECTLY ORGANIZED: BOTH INSIDE AND OUTSIDE / TOUT EST PARFAITEMENT ORGANISÉ: DEDANS ET DEHORS / ALLES IST PERFEKT ORGANISIERT: INNEN UND AUSSEN



I pensili si articolano liberamente sulla parete, in verticale o in orizzontale, creando una forma lineare e continua oppure disposti in modo indipendente l'uno dall'altro. Le soluzioni che si ottengono sono infinite.

The wall units can be arranged both vertically and horizontally on the wall, creating a layout that can be more or less linear, adding rhythm to the entire environment. So many different solutions can be created.

Les éléments hauts sont disposés librement au mur, verticalement ou horizontalement, pour créer une forme linéaire et continue ou bien de façon indépendante l'un de l'autre. Les combinaisons sont infinies.

Die Hängeschränke verlaufen vertikal oder horizontal frei an der Wand, wodurch eine fortgesetzte lineare Form entsteht, oder werden unabhängig voneinander angeordnet. Es gibt unendliche Lösungen.

## COLORI BASIC IN CONTRASTO SOTTOLINEANO LA GEOMETRIA DEI VOLUMI

BASIC CONTRASTING COLOURS  
ENHANCE THE GEOMETRIC  
DESIGN OF VOLUMES  
DES COULEURS BASIQUES ET  
CONTRASTÉES SOULIGNENT LA  
GÉOMÉTRIE DES VOLUMES / BASIC  
FARBEN UND KONTRASTFARBEN  
BETONEN DIE GEOMETRIE DER  
VOLUMEN







## CAPIENZA, CONTENIMENTO, ILLUMINAZIONE, TECNOLOGIA: CI SONO TUTTI GLI INGREDIENTI PER UNA CUCINA EFFICIENTE ED ATTUALE

SPACIOUSNESS, STORAGE CAPACITY, LIGHTS, TECHNOLOGY: THESE ARE THE INGREDIENTS OF A KITCHEN THAT IS TRULY EFFICIENT AND MODERN / CONTENANCE, RANGEMENT, ÉCLAIRAGE, TECHNOLOGIE: TOUS LES INGRÉDIENTS POUR UNE CUISINE EFFICACE ET ACTUELLE / STAURAU, UNTERBRINGUNG, BELEUCHTUNG, TECHNOLOGIE: ES SIND ALLE ZUTATEN VORHANDEN, DIE EINE EFFIZIENTE UND MODERNE KÜCHE BRAUCHT

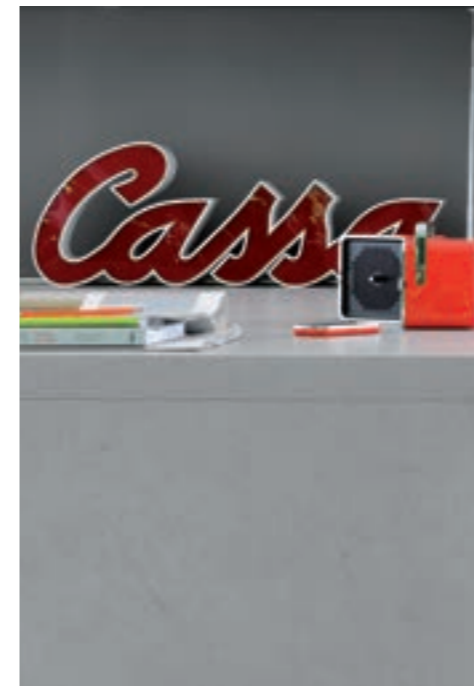


# I MODULI CONTENITORI SONO DA ORGANIZZARE E REINVENTARE OGNI GIORNO

CABINETS TO BE ARRANGED AS YOU PREFER / DES MODULES DE RANGEMENT À ORGANISER ET À RÉINVENTER CHAQUE JOUR / DIE STAURAUIMMODULE SIND TÄGLICH ZU ORGANISIEREN UND NEU ZU ERFINDEN



# 06



Finiture: Frassino Creta, Visone lucido;  
Top: laminato Versilia sp. 6 cm;  
Zoccolo: H. 15 cm alluminio finitura Brill;  
Maniglie: metallo finitura cromo lucido art. 295.

Finishes: Frassino Creta, glossy Visone;  
Top: 6 cm thick Versilia laminate;  
Plinth: H. 15 cm high, brill finish aluminium;  
Handles: metal, glossy chrome finish, item 295.

Finitions: Frassino Creta, Visone brillant;  
Plan de travail: stratifié Versilia épaisseur 6 cm;  
Socle: H. 15 aluminium finition Brill;  
Poignées: métal finition chrome brillant art. 295.

Ausführungen: Frassino Creta, Visone Hochglanz;  
Arbeitsplatte: Laminat Versilia St. 6 cm;  
Sockel: H. 15 Aluminium Ausführung Brill;  
Griffe: Metall in Chromoptik Hochglanz Art. 295.





*Cassa*

# OGNI DETTAGLIO È ACCURATAMENTE PERSONALIZZABILE

EVERY SINGLE DETAILS IS METICULOUSLY DESIGNED AND CAN BE CUSTOMISED TO  
SUIT YOUR TASTE / CHAQUE DÉTAIL PEUT ÊTRE PERSONNALISÉ AVEC SOIN / JEDES  
DETAIL KANN SORGFÄLTIG INDIVIDUELL GESTALTET WERDEN



Line Up è giocosa ma anche elegante, si presta ad interpretare con spontaneità gli stili più diversi attraverso le finiture disponibili e le infinite possibilità compositive.

Line Up is lively but also elegant, and freely interprets different styles with its range of finishes and modular solutions.

Line Up est décontractée mais aussi élégante, elle peut interpréter spontanément les styles les plus différents grâce aux finitions disponibles et aux possibilités de composition.

Line Up ist spielerisch, doch auch elegant, und eignet sich, um unterschiedlichste Stile mit den erhältlichen Ausführungen und den Anbaumöglichkeiten spontan zu interpretieren.



LINE UP È ESPRESSIONE DEL TUO STILE

LINE UP IS THE PERFECT EXPRESSION OF YOUR PERSONAL STYLE / LINE UP EST L'EXPRESSION DE VOTRE STYLE / LINE UP IST AUSDRUCK IHRES STILS

Line Up propone spazi per contenere di ogni tipo, per avere tutto a portata di mano con comodità.

Line Up features storage solutions of all types, so you can have everything handy.

Line Up propose des espaces de rangement de toute sorte, pour tout avoir commodément à portée de main.

Line Up bietet Stauräume jeder Art, um alles bequem griffbereit zu haben.



BATTENTE, RIBALTA, VASISTAS, BASCULANTE,  
“VELA” O “VERSO”, SCEGLI L'APERTURA CHE  
PIÙ TI SI ADDICE

HINGED, STAY-LIFT, TOP-HUNG, UP-AND-OVER, “VELA” OR “VERSO” DOORS: CHOOSE THE  
OPENING MECHANISM THAT BEST SUITS YOUR REQUIREMENTS / BATTANTE , À ABAT-  
TANT, VASISTAS , BASCULANTE, “VELA” OU “VERSO”, CHOISISSEZ L'OUVERTURE QUI VOUS  
CONVIENT LE MIEUX / FLÜGELTÜR, KLAPPTÜR, HOCHKLAPPE, SCHWENKKLAPPE, “VELA”  
ODER “VERSO”, WÄHLEN SIE DIE TÜR, DIE AM BESTEN ZU IHNEN PASST





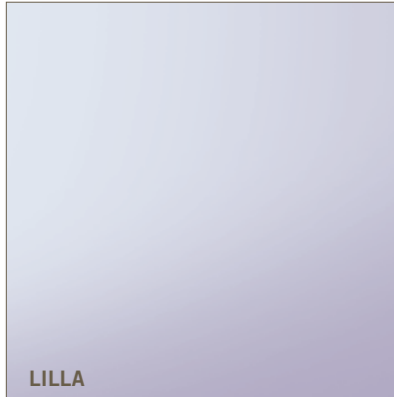
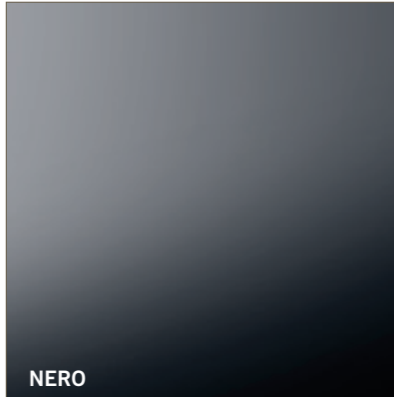
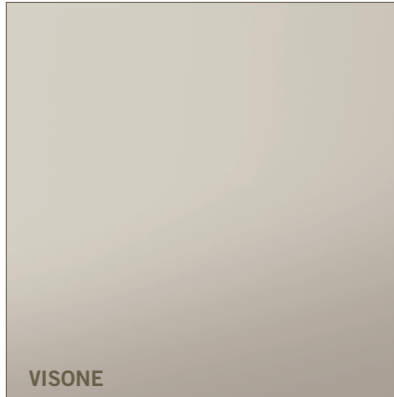
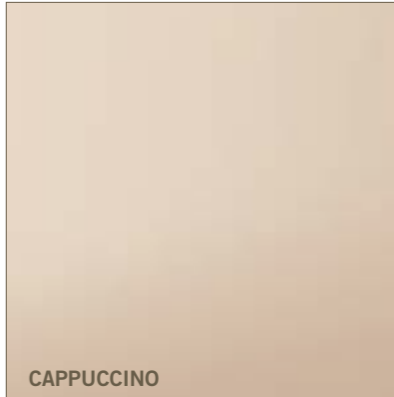
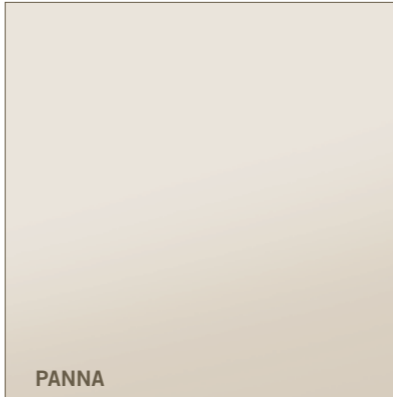
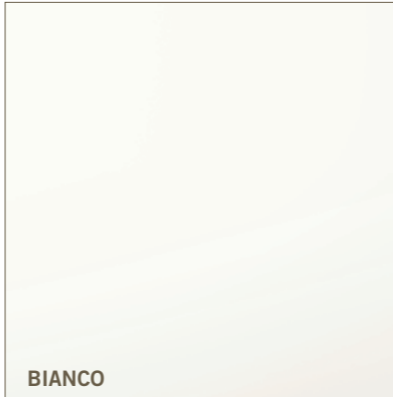
DON'T  
FORGET  
TO LIVE  
YOUR DREAM  
TODAY

# LINE UP

**FINITURE EFFETTO LEGNO /**  
WOOD-EFFECT FINISHES / FINITIONS EFFET BOIS / HOLZNACHBILDUNGEN



**COLORI LUCIDI /**  
GLOSSY COLOURS / COULEURS BRILLANTES / FARBEN IN HOCHGLANZ



# LINE UP

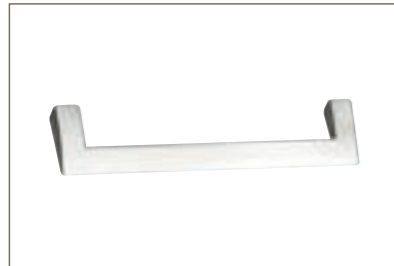
## MANIGLIE

HANDLES / POIGNÉES / GRIFFE



**ART. 038**

Metallo finitura acciaio satinato.  
Metal, satin steel finish.  
Métal finition Inox Satiné.  
Metall Ausführung satinierter Stahl.



**ART. 170**

Metallo finitura satinata.  
Metal, satin finish.  
Métal finition Satinée.  
Metall Ausführung satiniert.



**ART. 221**

Metallo finitura satinata.  
Metal, satin finish.  
Métal finition Satinée.  
Metall Ausführung satiniert.



**ART. 231 / 235**

Metallo finitura acciaio satinato o cromato.  
Metal, satin steel or chromed finish  
Métal finition Inox Satiné ou Chromé  
Metall Ausführung satinierter oder  
verchromter Stahl



**ART. 253 Maniglia incassata** Built-in handle

Cromato / Bianco o Avorio con cornicetta cromata  
Chromed / white or ivory with chromed frame  
Chromé / Blanc ou Ivoire avec corniche Chromé  
Verchromt / Weiss oder Elfenbein mit  
verchromten Rahmen



**ART. 261**

Metallo finitura cromo lucido.  
Metal, glossy chromed finish  
Métal finition Chrome brillant  
Metall in Chromoptik Hochglanz



**ART. 281**

Acciaio inox satinato.  
Acciaio inox Satinato  
Satin stainless steel  
Acier inox Satiné



**ART. 271**

Metallo finitura cromo lucido.  
Metal, glossy chromed finish  
Métal finition Chrome brillant  
Metall in Chromoptik Hochglanz



**ART. 180**

Metallo finitura satinata.  
Metal, satin finish.  
Métal finition Satinée.  
Metall Ausführung satiniert.



**ART. 150**

Metallo finitura satinata.  
Metal, satin finish.  
Métal finition Satinée.  
Metall Ausführung satiniert.



**ART. 144**

Alluminio finitura satinata.  
Aluminium, satin finish.  
Aluminium finition Satinée.  
Aluminium Ausführung satiniert.



**ART. 241**

Alluminio anodizzato finitura brillante.  
Anodized aluminium, polished finish.  
Aluminium anodisé finition brillante.  
Eloxiertes Aluminium Ausführung glänzend.



**ART. 276**

Metallo finitura cromo lucido.  
Metal, glossy chromed finish  
Métal finition Chrome brillant  
Metall in Chromoptik Hochglanz



**ART. 295**

Metallo finitura cromo lucido.  
Metal, glossy chromed finish  
Métal finition Chrome brillant  
Metall in Chromoptik Hochglanz



**ART. 265**

Metallo finitura satinata.  
Metal, satin finish.  
Métal finition Satinée  
Metall Ausführung satiniert.



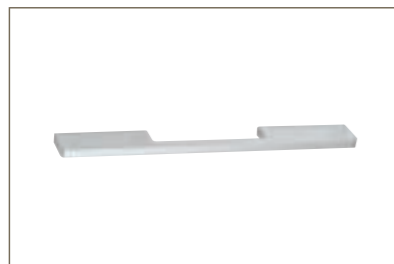
**ART. 292**

Metallo finitura satinata.  
Metal, satin finish.  
Métal finition Satinée  
Metall Ausführung satiniert.



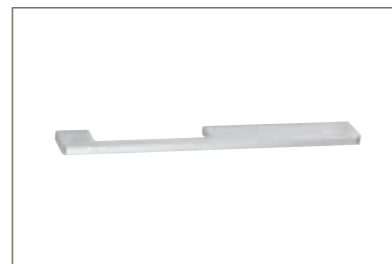
**ART. 080**

Metallo finitura satinata.  
Metal, satin finish.  
Métal finition Satinée.  
Metall Ausführung satiniert.



**ART. 210**

Metallo finitura satinata.  
Metal, satin finish.  
Métal finition Satinée.  
Metall Ausführung satiniert.



**ART. 211**

Alluminio finitura satinata.  
Aluminium, satin finish.  
Aluminium finition Satinée.  
Aluminium Ausführung satiniert.



**ART. 250**

Metallo finitura cromata e vetro  
Chromed finish metal and glass  
Métal finition Chromée et Verre  
Metall in Chromoptik oder Glas

**ZECCHINON CUCINE COMPONIBILI srl**

Via Castello 133  
31020 Sernaglia della Battaglia  
TREVISO Italy  
T. +39 0438 860341 r.a.  
F. +39 0438 966286

**www.zecchinon.com**  
info@zecchinoncucine.it

## line up

DESIGN  
**ZECCHINON DESIGN DEPARTMENT**

A.D./ GRAPHIC  
**LISA LONGO**

PHOTO / SELECTION  
**STUDIO EMOZIONI**

STYLIST  
**ANNA DE CILLIA**

PRINT  
**OGM**

A SPECIAL THANKS TO STONE ITALIANA





